

Whirlpool-Adapter für Schwimmbäder

Typreihe: 82 Whirlpool-Adapter

löst ein hygienisches Problem
mit wärmetechnischen Komponenten

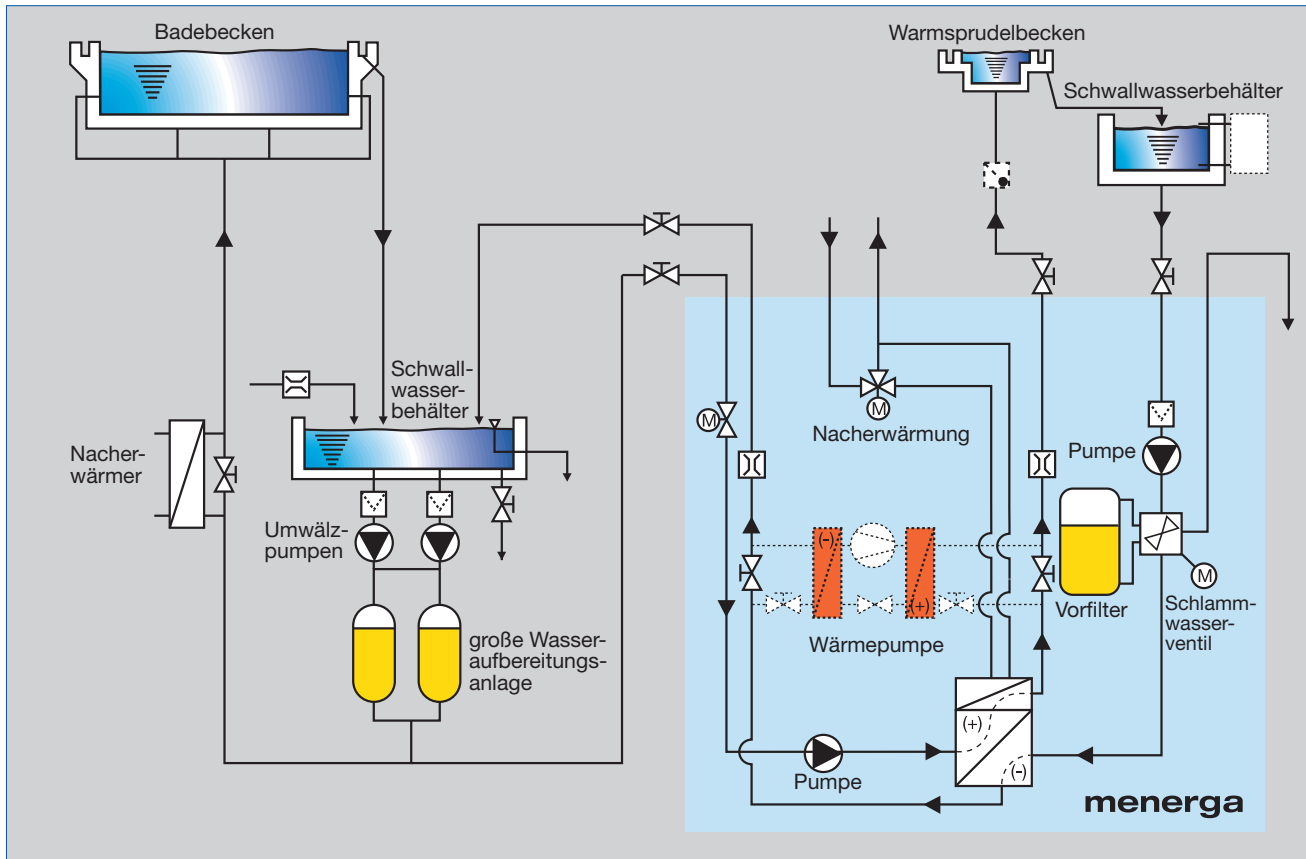


Dargestellter Typ 82 10 01

**Kombinierte Wasserversorgung und -aufbereitung für Wärmesprudelbecken
in Verbindung mit Schwimmbädern**

Menerga Whirlpool-Adapter für Schwimmbäder

Typreihe: 82 ... Whirlpool-Adapter



Das Problem

Separate Wasseraufbereitungsanlagen für Warmsprudelbecken sind, auch wenn sie der DIN 19644 entsprechen, in der Regel damit überfordert eine einwandfreie Wasserqualität zu gewährleisten. Dies ist darauf zurückzuführen, dass Warmsprudelbecken nach DIN 19644 häufig mit Personen überbelegt sind. Ein geringer Wasserinhalt und ein für das Wachstum von Bakterien ideales Temperaturniveau verschärfen das Problem. Eine Aufkonzentration an Verunreinigungen ist die Folge.

Die Lösung

Beim Badebecken liegen die Verhältnisse günstiger. Die hygienische Wasseraufbereitung des Badebeckenwassers ist heute gelöst. Desweiteren hat jeder Badegast ein großes Wasservolumen zur Verfügung.

Der Menerga Whirlpool-Adapter nutzt die Chlor-Pufferwirkung des Badebeckenwasserinhaltes aus: Das abfließende Rohwasser des Warmsprudelbeckens

wird durch einen Wärmeaustauscher auf nahezu Badebeckenwassertemperatur abgekühlt, dem Rohwasser des Badebeckens beigemischt und in der großen Wasseraufbereitungsanlage gereinigt.

Das Reinwasser zum Warmsprudelbecken wird als Teilstrom dem einwandfreien Reinwasser des Badebeckens entnommen und im Wärmeaustauscher durch das Rohwasser des Warmsprudelbeckens aufheizt.

Mit dieser Verschaltung des Menerga Whirlpool-Adapters werden Spitzenbelastungen im Warmsprudelbecken durch die große Wasseraufbereitungsanlage abgefangen und ein hygienisches Problem mit wärmetechnischen Komponenten gelöst.

Wie Untersuchungen des Hygiene-Instituts Gelsenkirchen zeigen, steigt die Belastung des Warmsprudelbeckens auch bei maximalen Besucherzahlen nicht über die zulässigen Werte an.

Kombinierte Wasserversorgung und -aufbereitung für Warmsprudelbecken in Verbindung mit Schwimmbädern